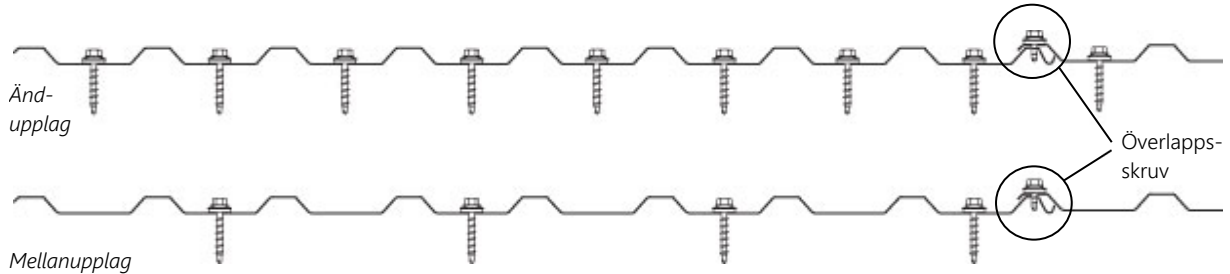


Infästningsinstruktion för Borga plåtprofiler

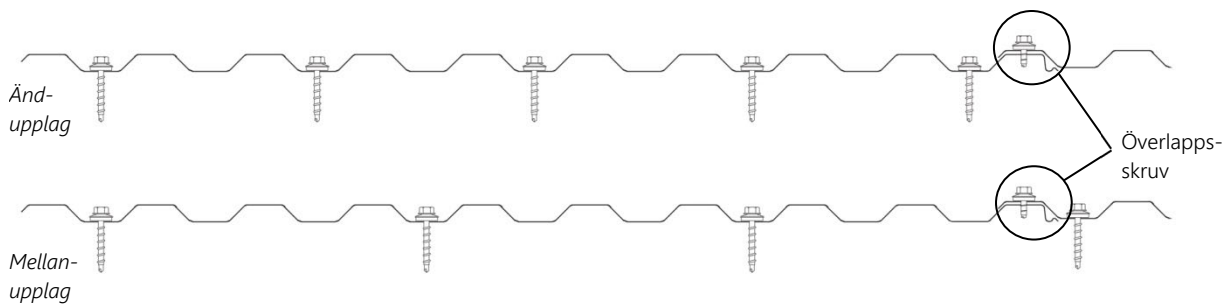
Takprofil BPD 18 – 7 st/m² + överlapp 2 st/m²

I ändupplag fästs en skruv (A13/B31/C21*) i varje profilbotten. I mellanupplag fästs en skruv i varannan profilbotten, om inte särskild installationsanvisning säger annat. Överlappsskruv (D14) fästs i sidoöverlappen i profiltoppen med c-c 500.



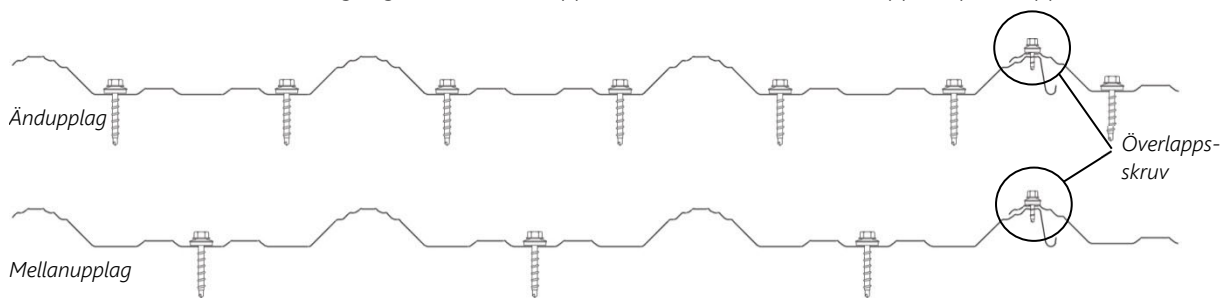
Tak-/väggprofil Ekonomi – 7 st/m² + överlapp 2 st/m²

I ändupplag fästs en skruv (A13/B31/C21*) i varannan profilbotten. I mellanupplag fästs en skruv i var tredje profilbotten, om inte särskild installationsanvisning säger annat. Överlappsskruv (D14) fästs i sidoöverlappen i profiltoppen med c-c 500



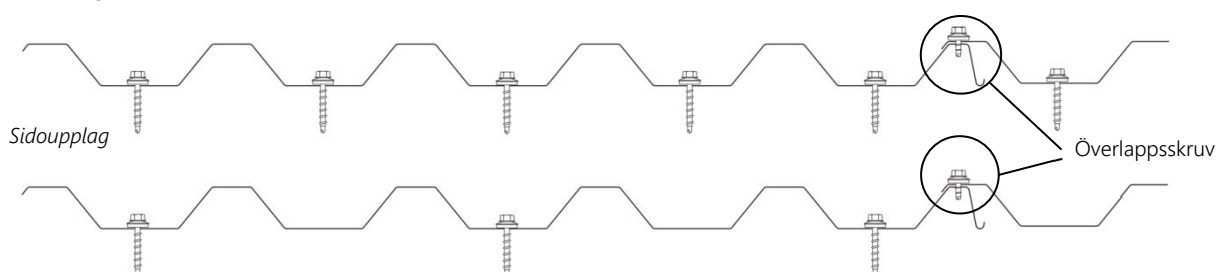
Takprofil Super 40 – 7 st/m² + överlapp 2 st/m²

I ändupplag fästs två skruvar (A13/B31/C21*) i varje profilbotten. I mellanupplag fästs en skruv varje profilbotten, om inte särskild installationsanvisning säger annat. Överlappsskruv (D14) fästs i sidoöverlappen i profiltoppen med c-c 500.



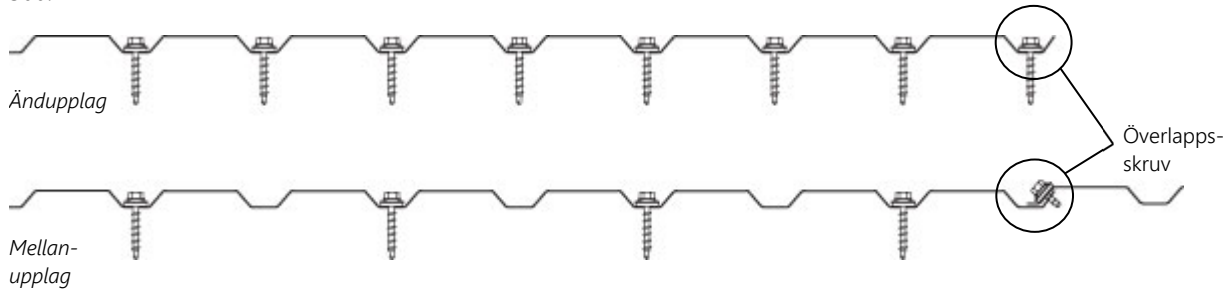
Takprofil TR 45 – 7 st/m² + överlapp 2 st/m²

I ändupplag fästs en skruv (A13/B31/C21*) i varje profilbotten. På mellanupplag fästs en skruv i varannan profilbotten, om inte särskild installationsanvisning säger annat. Överlappsskruv (D14) fästs i sidoöverlappen i profiltoppen med c-c 500



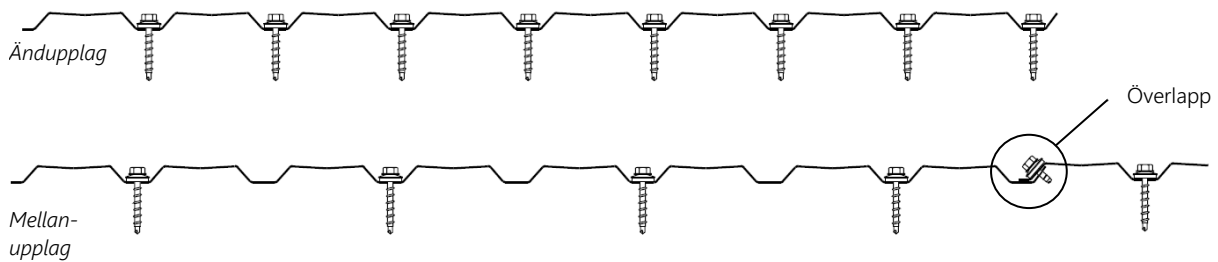
Väggprofil BPE 18 – 6 st/m² + överlapp 2 st/m²

I ändupplag fästs en skruv (A13/B31/C21*) i varje profilbotten. På mellanupplag fästs en skruv i varannan profilbotten, om inte särskild installationsanvisning säger annat. Överlappsskruv (D14) fästs i sidoöverlappen i profilkanterna med c-c 500.



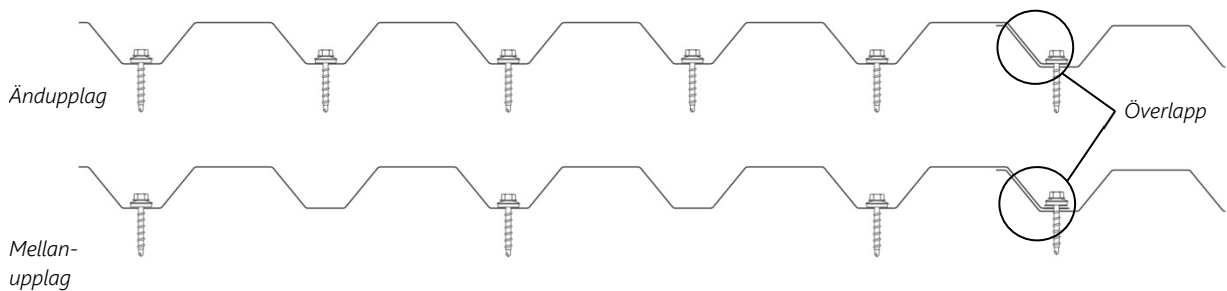
Väggprofil VVP 18 – 6 st/m² + överlapp 2 st/m²

I ändupplag fästs en skruv (A13/B31/C21*) i varje profilbotten. På mellanupplag fästs en skruv i varannan profilbotten, om inte särskild installationsanvisning säger annat. Överlappsskruv (D14) kan fästas i sidoöverlappen i profilsidan med c-c 500.



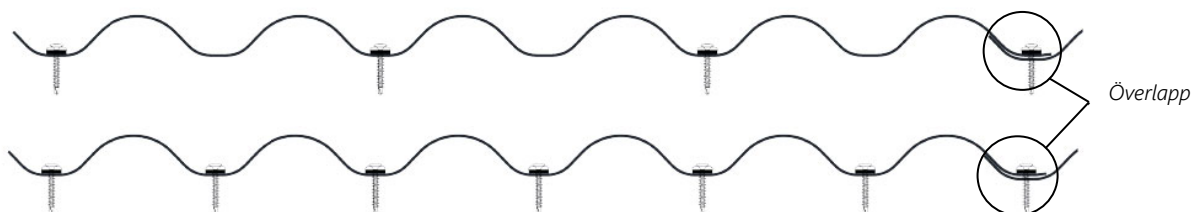
Väggprofil VP 45 / VVP 45 – 6 st/m² + överlapp 2 st/m²

I ändupplag fästs en skruv (A13/B31/C21*) i varje profilbotten samt i överlappet. I mellanupplag fästs en skruv i varannan profilbotten, om inte särskild installationsanvisning säger annat. I sidoöverlappet fästs skruv med c-c 500 vertikalt.



Väggprofil Sinus 40 – 6 st/m² + överlapp 2 st/m²

I ändupplag fästs en skruv (A13/B31/C21*) i varje profilbotten. På mellanupplag fästs en skruv i varannan profilbotten, om inte särskild installationsanvisning säger annat. Överlappsskruv (D14) fästs i sidoöverlapp i profiltopp med c-c 500.



Montering av skruv på plåtprofilen – Skruv A13, B31, C21

- Dra skruven i plåten så att packningen sväller ca. 1 mm runt om.
- Om du skruvar du hårdare riskerar plåten få en försänkning och i vissa fall kan de skadas.
- En för hårt åtdragen skruv kan också förkorta livslängden på EPDM-gummi-tätningen som sitter under skruvens huvud.
- Skriv D14 dras till frisläpp



*Olika typer av infästningsskruvar

A13 – Skruv till trä

B31 – Skriv till lättbalk upp till 5 mm

C21 - Skriv för balk upp till 12 mm

D14 - Överlappsskruv