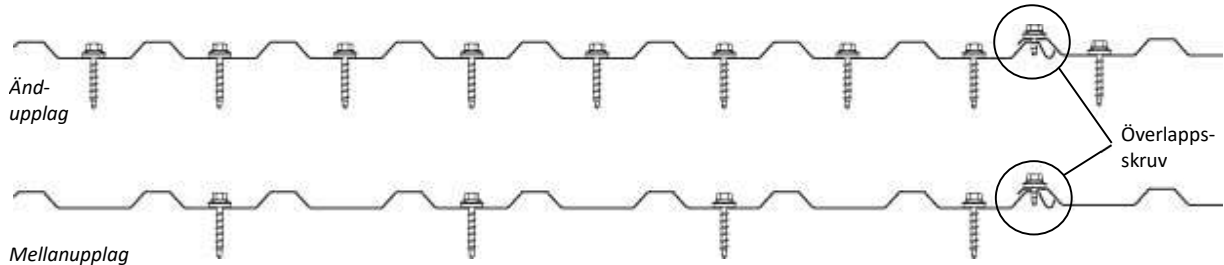


Infästningsinstruktion för Borga plåtprofiler

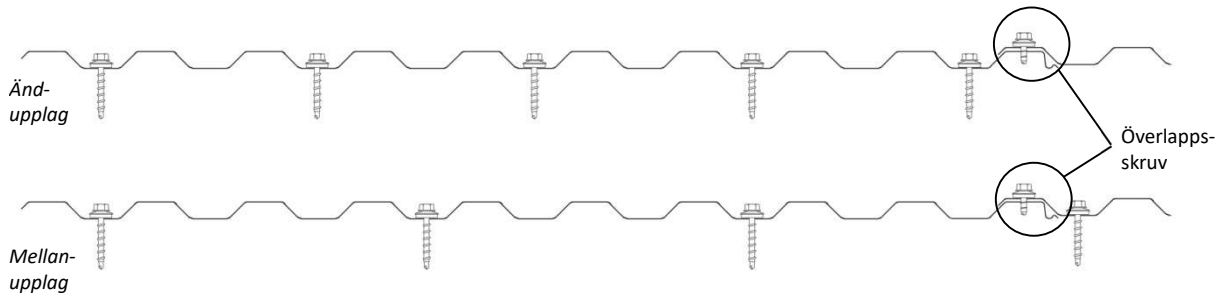
Takprofil BPD 18

I ändupplag fästs en skruv i varje profilbotten. I mellanupplag fästs en skruv i varannan profilbotten, om inte särskild installationsanvisning säger annat. Överlappsskruv (D14) fästs i sidoöverlappen i profiltoppen med c-c 500.



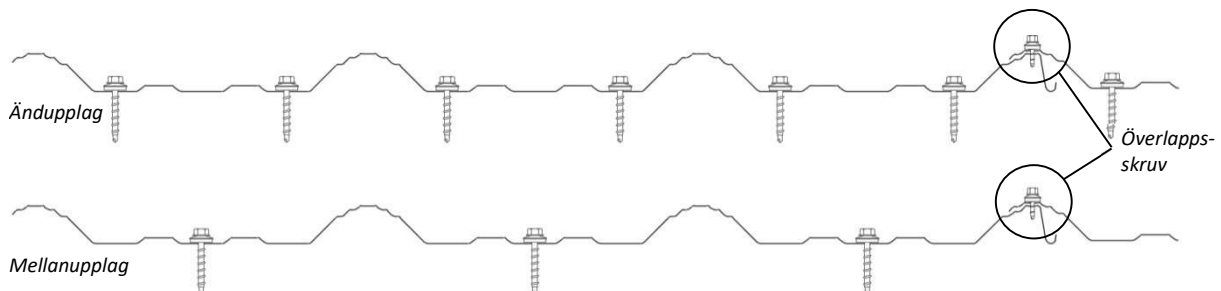
Tak-/väggprofil Ekonomi

I ändupplag fästs en skruv i varannan profilbotten. I mellanupplag fästs en skruv i var tredje profilbotten, om inte särskild installationsanvisning säger annat. Överlappsskruv (D14) fästs i sidoöverlappen i profiltoppen med c-c 500.



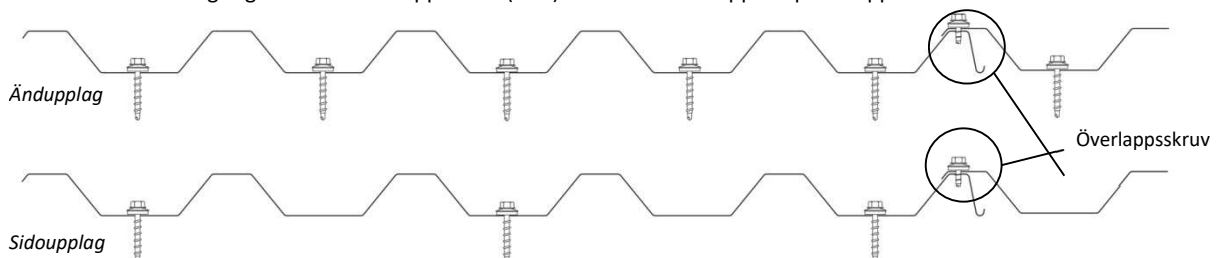
Takprofil Super 40

I ändupplag fästs två skruv i varje profilbotten. I mellanupplag fästs en skruv varje profilbotten, om inte särskild installationsanvisning säger annat. Överlappsskruv (D14) fästs i sidoöverlappen i profiltoppen med c-c 500.



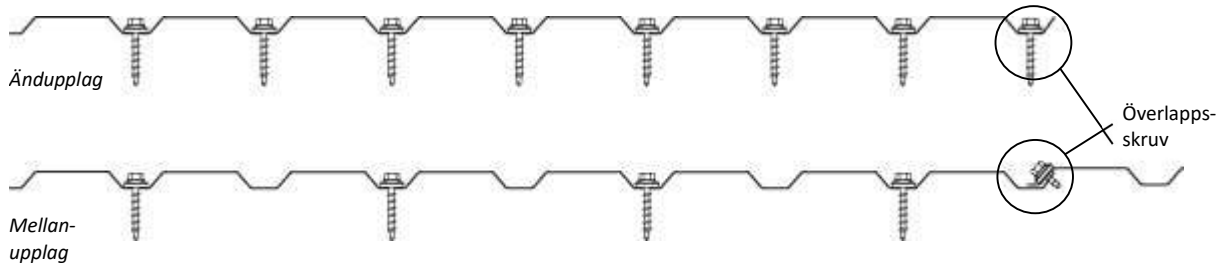
Takprofil TR 45

I ändupplag fästs en skruv i varje profilbotten. På mellanupplag fästs en skruv i varannan profilbotten, om inte särskild installationsanvisning säger annat. Överlappsskruv (D14) fästs i sidoöverlappen i profiltoppen med c-c 500.



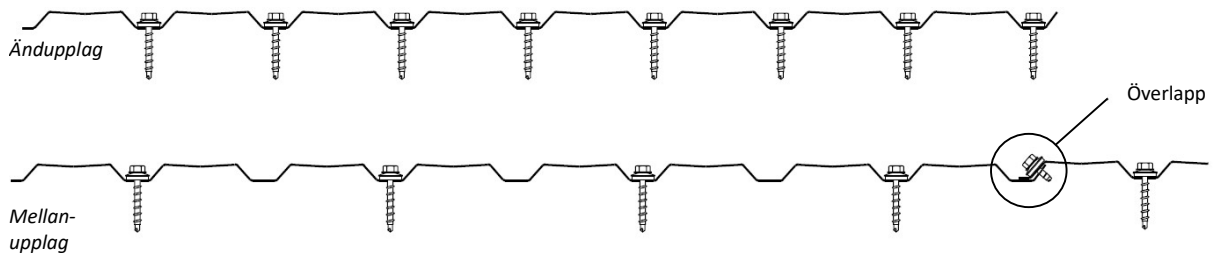
Väggprofil BPE 18

I ändupplag fästs en skruv i varje profilbotten. På mellanupplag fästs en skruv i varannan profilbotten, om inte särskild installationsanvisning säger annat. Överlappsskruv (D14) fästs i sidoöverlappen i profilkanterna med c-c 500.



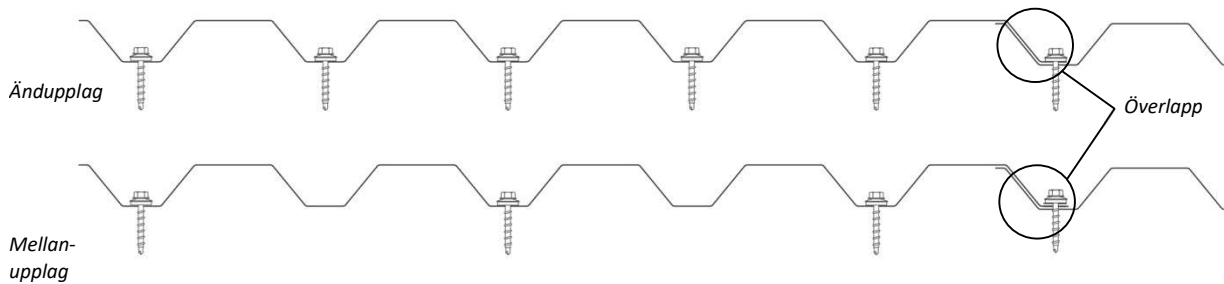
Väggprofil VVP 18

I ändupplag fästs en skruv i varje profilbotten. På mellanupplag fästs en skruv i varannan profilbotten, om inte särskild installationsanvisning säger annat. Överlappsskruv (D14) kan fästas i sidoöverlappen i profilsidan med c-c 500.



Väggprofil VP 45 / VVP 45

I ändupplag fästs en skruv i varje profilbotten samt i överlappet. I mellanupplag fästs en skruv i varannan profilbotten, om inte särskild installationsanvisning säger annat. I sidoöverlappet fästs skruv med c-c 500 vertikalt.



Väggprofil Sinus 40

I ändupplag fästs en skruv i varje profilbotten. På mellanupplag fästs en skruv i varannan profilbotten, om inte särskild installationsanvisning säger annat. Överlappsskruv (D14) fästs i sidoöverlappen i profiltoppen med c-c 500.